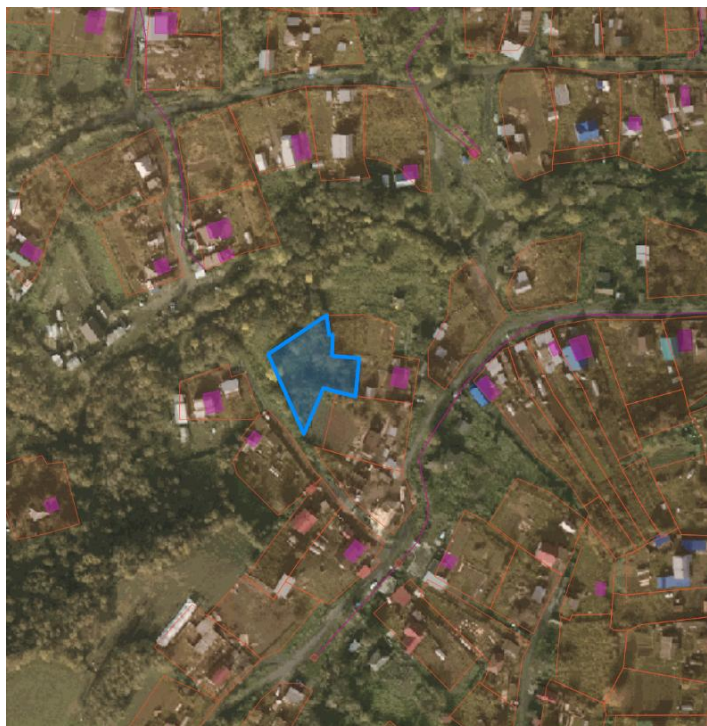


Перечень земельных участков для предоставления отдельным категориям граждан в собственность бесплатно на территории Мысковского городского округа

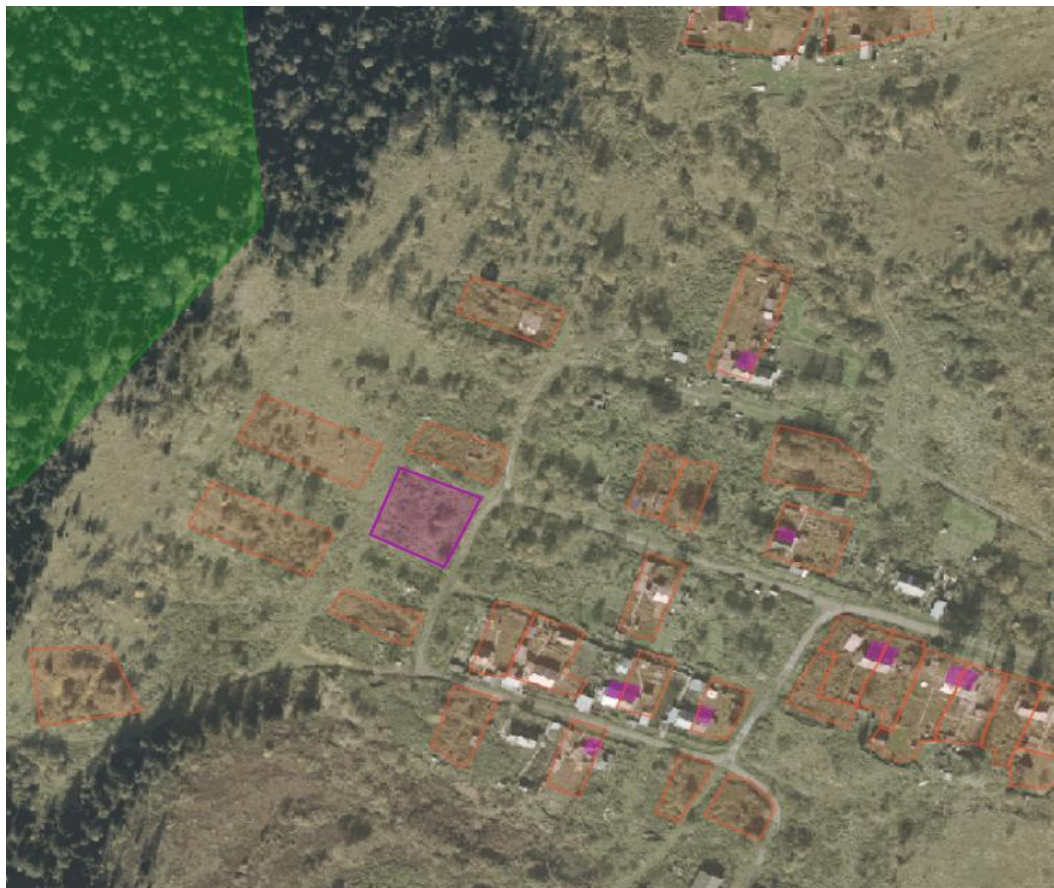
1. Адрес земельного участка: г. Мыски, ул. Зеленогорская, №22 «а» (1 район), кадастровый номер 42:29:0102005:846, площадь: 1500 кв.м.

Пригоден для строительства, дорога и ЛЭП проложены в непосредственной близости.



2. Адрес земельного участка: г. Мыски, пос. Чуазас, ул. Ветеранская, №16, кадастровый номер 42:29:0204001:185, площадь: 1450 кв.м.

Пригоден для строительства, дорога и ЛЭП проложены в непосредственной близости.



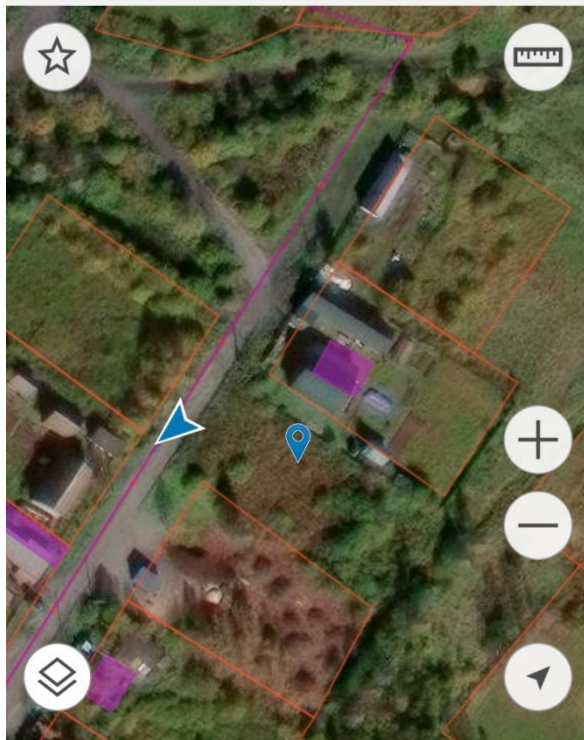
3. Адрес земельного участка: г. Мыски, ул. Узкоколейная, №9 (1 район), кадастровый номер 42:29:0102004:563 площадь: 1500 кв.м.

Пригоден для строительства, дорога и ЛЭП проложены в непосредственной близости.



4. Адрес земельного участка: г. Мыски, ул. Веселая, №41 (1 район), кадастровый номер 42:29:0102005:1006 площадь: 1500 кв.м.

Пригоден для строительства, дорога и ЛЭП проложены в непосредственной близости.



5. Адрес земельного участка: г. Мыски, ул. Спартака, № 19 (3 район), кадастровый номер 42:29:0101026:1523 площадь: 1200 кв.м.

Пригоден для строительства, дорога и ЛЭП проложены в непосредственной близости.



6. Адрес земельного участка: г. Мыски, ул. Первостроителей, №40 (ГРЭС), кадастровый номер 42:29:0103004:690 площадь: 962 кв.м.

Предположительно пригоден для строительства, ближайшая опора ЛЭП расположена в 30 метрах западнее, дорога проложена в 10 метрах западнее от земельного участка.



7. Адрес земельного участка: г. Мыски, ул. Первостроителей, №31 (ГРЭС), кадастровый номер 42:29:0103004:189, площадь: 1015 кв.м.

Заболочены, дорога проходит в непосредственной близости (35 - проложена в 5 метрах западнее), ближайшая опора ЛЭП расположена в 10-70 метрах западнее земельных участков.



8. Адрес земельного участка: г. Мыски, ул. Первостроителей, № 33 (ГРЭС), кадастровый номер 42:29:0103004:191, площадь: 909 кв.м.

Заболочены, дорога проходит в непосредственной близости (35 - проложена в 5 метрах западнее), ближайшая опора ЛЭП расположена в 10-70 метрах западнее земельных участков.



9. Адрес земельного участка: г. Мыски, ул. Первостроителей, № 35 (ГРЭС), кадастровый номер 42:29:0103004:192, площадь: 969 кв.м.

Заболочены, дорога проходит в непосредственной близости (35 - проложена в 5 метрах западнее), ближайшая опора ЛЭП расположена в 10-70 метрах западнее земельных участков.

